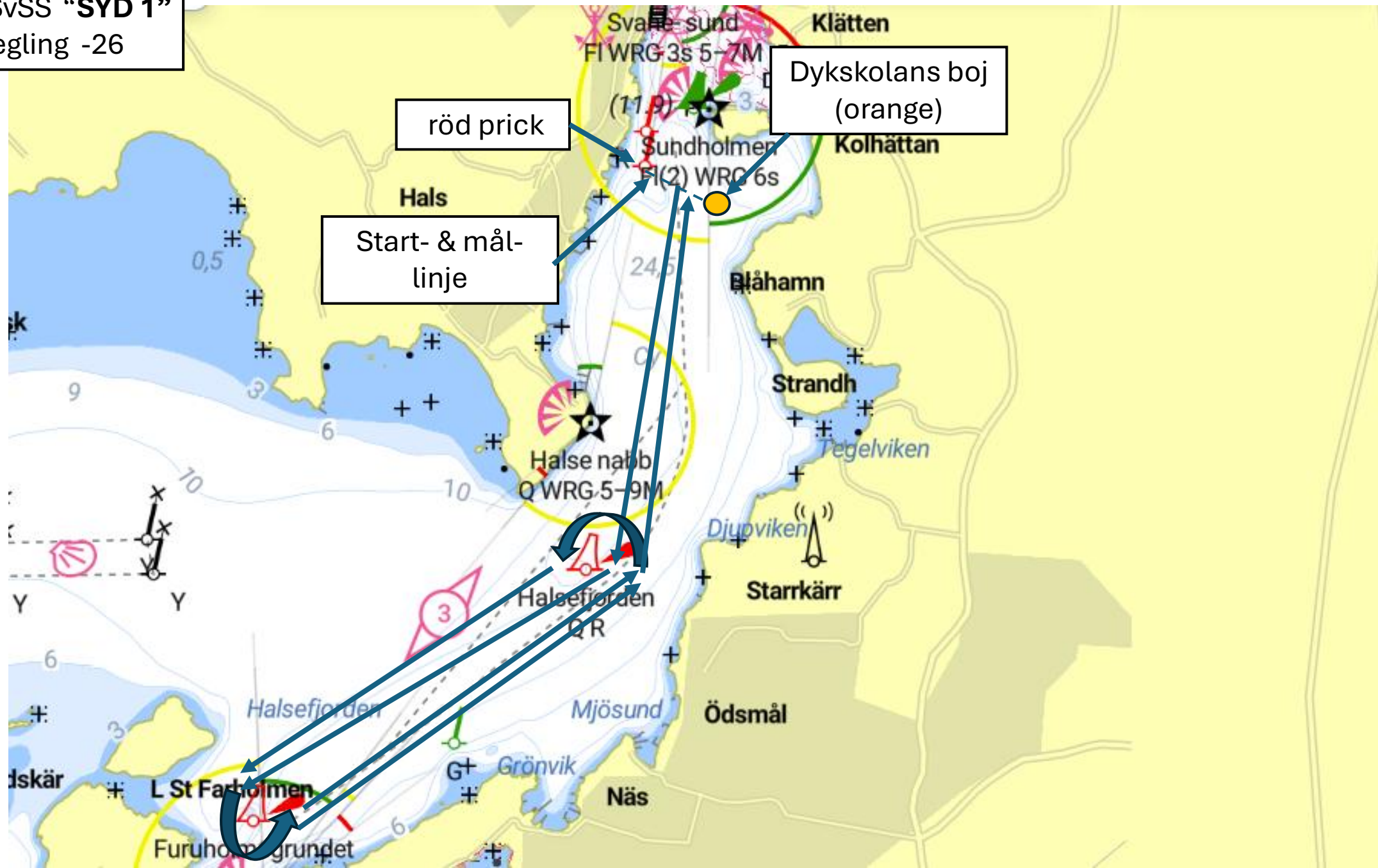


Djungelbana SvSS "SYD 1"
Torsdagssegling -26



Seglingsväg Djungelbana “SvSS SYD 1”

- Start och målgång mellan södra röda prickén (SV om Sundholmen) och dykskolans orange boj
- Kryss ner till röd lysboj SO Halse Nabb och passera med lysbojen styrbord om båten
- Fortsätt till röd lysboj mellan Farholmarna och Galterön. Runda lysbojen (moturs)
- Läns upp till röd lysboj SO Halse Nabb och runda (moturs)
- Kryss igen till röd lysboj mellan Farholmarna och Galterön, runda (moturs).
- Läns upp till röd lysboj SO Halse Nabb och passera med lysbojen till babord om båten.
- Läns upp till målgång.

(om litet vind kan vi köra en runda istället för två)